

LTR-150



干井油浴一体温度基准
更灵活的应用范围
(-30°C 至 150°C)

Kaye LTR-150是一款先进的多功能温度基准，专为满足灵活的温度验证而设计。

LTR-150一次最多可校准48个热电偶探头，应用广泛，可用作干体炉、液体油槽或表面接触式校准器，极大地节省了执行校准和校准确认的时间。

LTR-150适用于Kaye Validator 2000、Validator AVS、ValProbe (RT)或RF ValProbe软件，用于执行传感器的自动校准，也可通过触屏独立使用。

特性&优点

- 应用范围-30°C至150°C，稳定性0.01°C，均一性0.1°C
- 快速地升温和降温

- 可用作干体炉、液体油槽和表面接触式校准器
- 使用井衬一次性最多可校准48个热电偶探头，节省大量时间
- 热电偶固定装置可轻松固定48根热电偶
- 适用于热电偶探头、IRTD、软线和可弯曲ValProbe (RT) 探头，以及RF ValProbe探头
- 软件可以兼容现有的Kaye产品(IRTD, Validator 2000, Validator AVS, ValProbe (RT)和RF ValProbe)软件，便于执行自动或手动校准
- 液体迷你油槽包含一个支架和磁力搅拌器，可用于热电偶、特殊工艺传感器以及ValProbe (RT) 直式探头
- 易于操作的触摸屏
- 通用的供电标准：(100 – 240) VAC, 50Hz/60Hz
- 可更换等温块用于校准特殊工艺的传感器

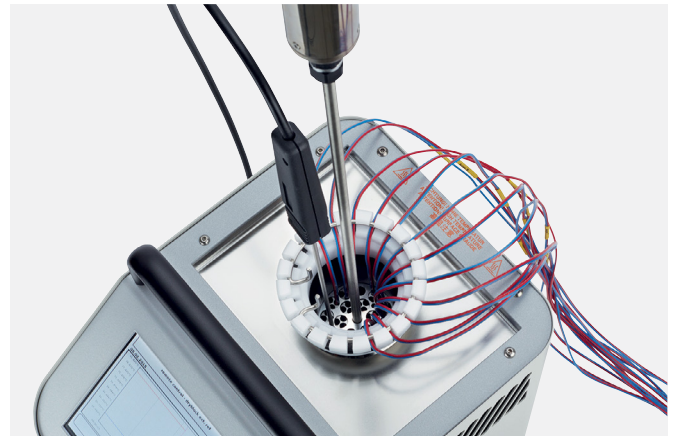
灵活高效的 LTR-150

LTR-150功能灵活，可在干体炉、液体油槽和表面接触式校准器之间快速切换。

干体炉功能

LTR-150标配16个校准孔，最多可校准48根热电偶、2个 IRTD专用孔、1个外部控制探头孔。

每个热电偶专用孔都可放入3根热电偶。LTR-150可配置额外的等温块，适用于校准特殊工艺的传感器。



热电偶固定装置

为了确保精确校准，LTR-150标配热电偶固定装置与干体炉一起使用，确保所有热电偶都安全地保持在干井底部。

迷你液体油槽功能

LTR-150提供选配的等温块，可作为迷你油槽使用。用于校准特殊的传感器或记录器，如无线温度记录器ValProbe (RT)。

迷你油槽套装包含一个迷你槽、一个传感器支架、一个磁力搅拌器和密封盖。

Kaye 也提供硅油，可涵盖油槽的温度范围。

表面接触式功能

表面接触式温度传感器使用特殊的等温块来进行校准工作。温度参考直接固定在等温块接触面的下方。等温块的设计是为了在接触面的中心获得最佳的温度均匀性。这一特殊设计得到了良好的热接触。该等温块是Kaye表面接触式ValProbe校准的理想选择。



LTR-150 技术规格

技术参数

型号

| | |
|------|---------|
| 型号 | LTR-150 |
| 控制探头 | 外置 |

等温块

| | |
|-------|---------------------------|
| 温度范围* | -30°C至150°C (-22°F至302°F) |
| 精度 | ±0.1°C (±0.18°F) |
| 稳定性 | ±0.010°C (±0.018°F) |
| 均一性 | 0.1°C (0.18°F) |

迷你油槽

| | |
|-------|---------------------------|
| 温度范围* | -30°C至150°C (-22°F至302°F) |
| 精度 | ±0.15°C (±0.27°F) |
| 稳定性 | ±0.010°C (±0.018°F) |
| 均一性 | 0.15°C (0.27°F) |

接触式

| | |
|-------|---------------------------|
| 温度范围* | -25°C至150°C (-13°F至302°F) |
| 精度 | ±1°C (±1.8°F) |
| 均一性 | ±0.15°C (±0.27°F) |

| | |
|---------|------------------|
| 加热/冷却时间 | 20°C至-25°C, 45分钟 |
| | 20°C至121°C, 30分钟 |
| | 121°C至20°C, 30分钟 |
| | -30°C至20°C, 20分钟 |

等温块规格

| | |
|----|---------------------|
| 直径 | Ø 60 mm (Ø 2.36 in) |
| 深度 | 170 mm (6.69 in) |

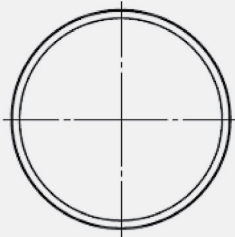
显示装置

| | |
|-----|--------------------------|
| 显示器 | 7" 彩色-触摸屏 |
| 分辨率 | 0.1/0.01/0.001 – °C/°F/K |

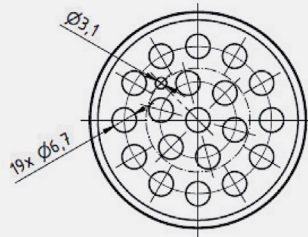
一般参数

| | |
|---------|-------------------------|
| 端口 | 串口线/ 以太网/ 3 个 USB |
| 尺寸 | 210 mm x 300 mm x 380mm |
| 重量 (大约) | 15 kg/33 lbs |
| 供电电源 | 100 – 240 VAC, 50/60Hz |
| 功率 | 约375W |

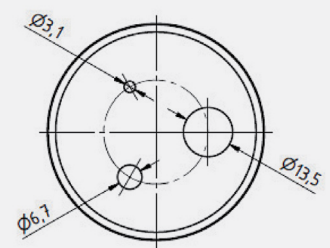
* 环境温度为 20°C / 68°F



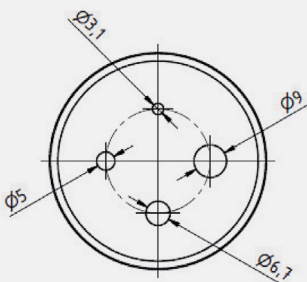
Insert Part Number:
410-3031



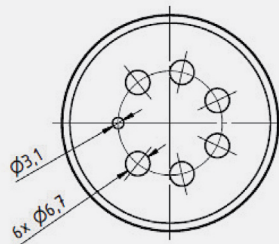
Insert Part Number:
410-3033



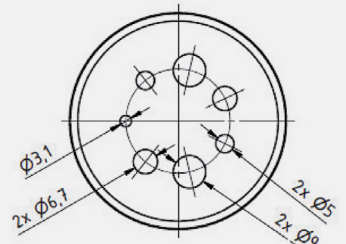
Insert Part Number:
410-3034



Insert Part Number:
410-3035



Insert Part Number:
410-3036



Insert Part Number:
410-3037

订货号

描述

X0365

Kaye LTR-150多功能温度基准，包括：

- 配备干式等温块，可支持48个传感器校准
- 传感器固定装置
- 等温块更换工具
- USB/串口线
- 支持远程控制
- 外部控制参考探头
- 电压输入：(100-240)VAC，50/60 Hz
- 用户手册
- 校准证书



附件

配件型号

描述

425-3061

迷你油槽包括：

- 迷你油槽
- 带IRTD专用孔的传感器支架
- 磁力搅拌器
- 油槽密封盖



V0830

1加仑 硅油

温度范围 -30°C至150°C

412-3054

表面接触式等温块

412-3066

传感器固定装置

441-1053

LTR-150 运输箱



Kaye 代表联系方式：

样机申请：

中国
安费诺（常州）连接系统有限公司
江苏省常州市武进高新技术开发区
西湖路8号津通工业园10A厂房，213164
T: 0086-519-83055197
Email: kaye-china@amphenol-sensors.com

EUROPE, MIDDLE EAST, AFRICA AND ASIA
Amphenol Advanced Sensors Germany GmbH
Sinsheimer Strasse 6
D-75179 Pforzheim
T: +49 (0) 7231-14 335 0
F: +49 (0) 7231-14335 29
Email: kaye@amphenol-sensors.com

USA/AMERICAS
Amphenol Thermometrics, Inc.
967 Windfall Road
St. Marys, PA 15857
T: +1(814) 834-9140
F: +1(814) 781-7969
Email: kaye-us@amphenol-sensors.com

INDIA
Amphenol Interconnect India Pvt Ltd.
Plot no. 6, Survey No.64 | Software Units layout
MAHAVEER TECHNO PARK
Hitech City, Madhapur | Hyderabad,
Telangana – 500081 | T: +91 40 33147100
Email: kaye-india@amphenol-sensors.com

KAYE
SUBSIDIARY OF AMPHENOL

免责声明：文件中的信息是基于我们目前的测试、知识和经验的结果。由于产品应用中可能产生的影响，建议您自行测试、检查及追踪。某个产品或产品的某项性能只适用于当前测试环境，不能保证适用于所有环境或永久适用。因此，法律允许范围内免除责任。任何第三方专利或现行法律法规，必须由用户自己遵守并自行承担。任何第三方专利或现行法律法规，必须由用户自己遵守并自行承担。

© 2024 Amphenol Corporation. 版权归Amphenol公司所有。规格如有变动，恕不另行通知，文件中所提的其他公司名称或产品名称均为其所有者的商标或注册商标。