

LTR-200



FOUR D'ETALONNAGE EN TEMPERATURE (DE -50°C À 200°C)

Le Kaye LTR-200 est le dernier né de notre vaste gamme de four d'étalonnage, spécialement conçu pour répondre aux exigences de capacité et de flexibilité que demande la validation thermique. Cet appareil permet d'étalonner jusqu'à 24 capteurs simultanément, ce qui réduit considérablement le temps de pré et post Cal.

Grâce à sa gamme étendue, ce générateur est idéal pour étalonner les capteurs de température utilisés dans les chambres froides, les incubateurs, les autoclaves, les congélateurs. Le nouveau four à bloc sec est compatible avec les logiciels Validator 2000, Validator AVS, ValProbe (RT) ou RF ValProbe pour l'étalonnage automatique des capteurs. Il peut également fonctionner indépendamment.

AVANTAGES

- Plage d'utilisation de -50°C à 200°C, avec une stabilité de température allant jusqu'à 0,01°C et une uniformité allant jusqu'à 0,1°C
- Temps de chauffe et de refroidissement exceptionnels
- Etalonnage jusqu'à 24 capteurs grâce à son insert et son support permettant un gain de temps considérable.
- Les inserts sont conçus pour accueillir des thermocouples, sonde IRTD, ainsi que des sondes flexibles et/ou semi-rigides ValProbe (RT)
- Support spécial afin de faciliter la mise en œuvre de 24 thermocouples en même temps
- Interface logicielle compatible avec toutes les solutions Kaye (IRTD, Validator 2000, Validator AVS, ValProbe (RT) et RF ValProbe) permettant des étalonnages en mode automatique et/ou manuel via son écran tactile

Flexibilité et efficacité avec le LTR-200

L'insert standard – fourni avec chaque LTR-200 – permet d'étalonner jusqu'à 24 thermocouples (TC) et d'immerger une sonde étalon Kaye IRTD.

Le LTR-200 est livré avec le support spécial de maintien des thermocouples. Ce support breveté permet de contrôler facilement jusqu'à 24 capteurs, en veillant à

ce qu'ils soient toujours maintenus à une profondeur d'immersion homogène pendant le processus d'étalonnage. De plus, la possibilité de changer les inserts en quelques secondes offre une grande flexibilité au LTR-200 pour vos autres capteurs de température. Une variété d'inserts est disponible afin d'accueillir différents types / diamètres de capteurs.

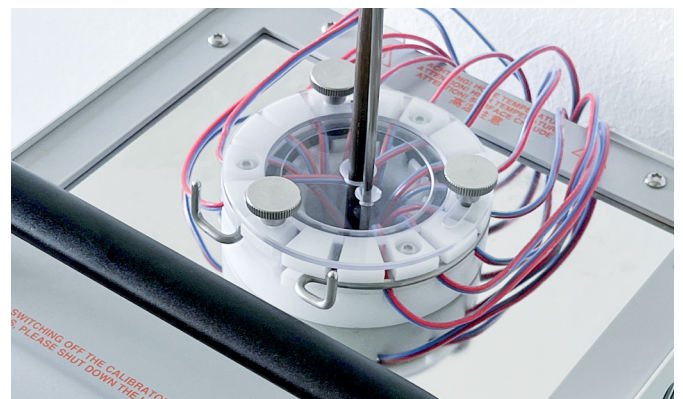


STABILISATION RAPIDE

Le contrôleur permet un temps de stabilisation rapide avec un dépassement minimal de la température. Cela garantit, une réponse rapide aux changements de points de consigne, et des points de consigne extrêmement stables au millième de degrés près.

MONTEE EN TEMPERATURE RAPIDE

Le procédé de chauffe, spécialement conçu pour le LTR-200, offre une vitesse de montée en température rapide. Cette caractéristique garantit un temps réduit et des étalonnages qualitatifs.



Spécifications LTR-200

DONNEES TECHNIQUES

MODÈLE

Modèle	LTR-200
Régulation	Externe

FOUR D'ETALONNAGE

Plage d'utilisation de *	-50°C à 200°C (-58°F à 392°F)
Précision	±0.1°C (±0.18°F)
Stabilité	±0.010°C (±0.018°F)
Uniformité	0.1°C (0.18°F)

TEMPS DE MONTEE / DESCENTE EN TEMPERATURE

25°C à 140°C	7 minutes
25°C à 200°C	10 minutes
-50°C à 25°C	7 minutes
140°C à 25°C	13 minutes
25°C à -50°C	27 minutes

DIMENSIONS DE L'INSERT PRINCIPAL

Diamètre	Ø 27.7 mm (Ø 1.09 in)
Profondeur	136 mm (5.35 in)

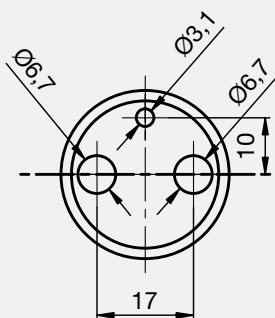
AFFICHAGE

Afficheur	Ecran tactile 7"
Résolution	0.1/0.01/0.001 – °C/°F/K

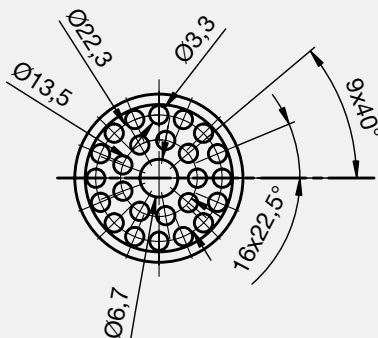
AUTRES DONNEES

Interface	USB vers série / Ethernet / 3 X USB
Dimensions	210 mm x 300 mm x 380 mm
Poids (environ)	16 kg/35 lbs
Alimentation	100 – 240 VAC, 50/60Hz
Consommation	550W

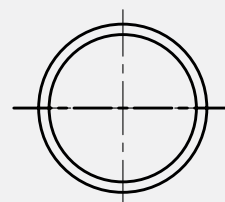
* à température ambiante de 20°C / 68°F



Référence Insert:
410-3054



Référence Insert:
410-3052



Référence Insert:
410-3053

REFERENCE

X0350

DESCRIPTION

Le four d'étalonnage LTR-200 comprend:

- Insert pour 24 thermocouples
- Support de maintien pour thermocouples
- Outils de remplacement d'insert
- Câble USB/Série
- Sonde de régulation externe
- Câble d'alimentation (100 – 240 VAC 50/60 Hz)
- Notice d'utilisation
- Certificat d'étalonnage



ACCESSOIRES

412-3114

Support de maintien thermocouples



441-1053

Valise de transport LTR-200



Votre contact local Kaye:

EUROPE, MOYEN-ORIENT, AFRIQUE ET ASIE

Amphenol Advanced Sensors Germany GmbH
Sinzheimer Strasse 6
D-75179 Pforzheim
T: +49 (0) 7231-14 335 0
F: +49 (0) 7231-14335 29
Email: kaye@amphenol-sensors.com

USA / AMERIQUES

Amphenol Thermometrics, Inc.
967 Windfall Road
St. Marys, PA 15857
T: +1(814) 834-9140
F: +1(814) 781-7969
Email: kaye-us@amphenol-sensors.com

INDE

Amphenol Interconnect India Pvt Ltd.
Plot no. 6, Survey No.64 | Software Units layout
MAHAVEER TECHNO PARK
Hitech City, Madhapur | Hyderabad,
Telangana – 500081 | T: +91 40 33147100
Email: kaye-india@amphenol-sensors.com

CHINE

Amphenol (Changzhou) Connector
Systems Co., Ltd, Building 10,
Jintong Industrial Park, No. 8 Xihu Road,
Wujin High-Tech Development Zone,
Changzhou, Jiangsu 213164
T: 0086-519-83055197



Garantie et clause de non-responsabilité: Les informations mentionnées dans les documents sont basées sur nos tests, nos connaissances et notre expérience actuels. En raison de l'effet des influences possibles dans une application du produit, elles ne dispensent pas l'utilisateur de ses propres tests, vérifications et essais. Nos données ne permettent pas de garantir certaines propriétés ou l'adéquation du produit à une application spécifique, en particulier permanente. La responsabilité est donc exclue dans la mesure permise par la loi. Les droits de propriété de tiers ainsi que les lois et règlements en vigueur doivent être respectés par le destinataire du produit sous sa propre responsabilité

© 2024 Amphenol Corporation. Tous droits réservés. Les spécifications peuvent être modifiées sans préavis. Les autres noms de sociétés et de produits utilisés dans ce document sont des marques déposées ou des marques commerciales de leurs propriétaires respectifs.